

# Investeringskonto FRI Mix Aktier

Opdateret pr.: 28-02-2026

## Investeringsprofil

Med denne kontotype investeres i en bred portefølje af globale aktier, som dækker hele verden. Afdelingen er målrettet investorer med en lang investeringshorisont og/eller en høj risikoprofil. Målet er at optimere forholdet mellem afkast og risiko ved at sprede risikoen på forskellige risikoparametre. Der er særligt fokus på at skabe en balanceret stil-neutral afdeling med det formål at skabe en robust aktieafdeling. Valutarisiko afdækkes ikke.

## Produktinformation

Formue (Mio. DKK)	147,76
Forvalter	Sparinvest S.A.
Omkostninger*	2,29 %
Antal fondskoder	3.058
Risikooplysninger	1 2 3 <b>4</b> 5 6 7
Standardafvigelse (3år)	10,15%

## Aktivfordeling

- Aktier - 98 %
- Likvider & øvrige - 2 %



## Investeringsfordeling

### Sektorfordeling

- IT - 28 %
- Finans - 16 %
- Industri - 15 %
- Sundhedspleje - 11 %
- Forbrugsgoder - 10 %
- Andet - 21 %



### Geografisk fordeling

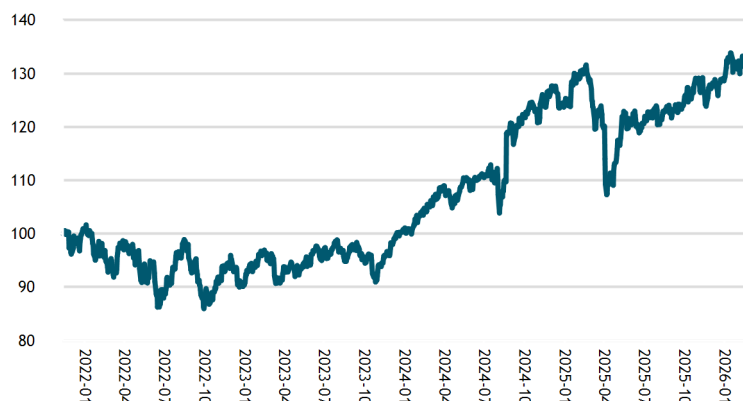
- Nordamerika - 59 %
- Vesteuropa - 28 %
- Asien & Stillehavsområdet - 12 %
- Andet - 2 %



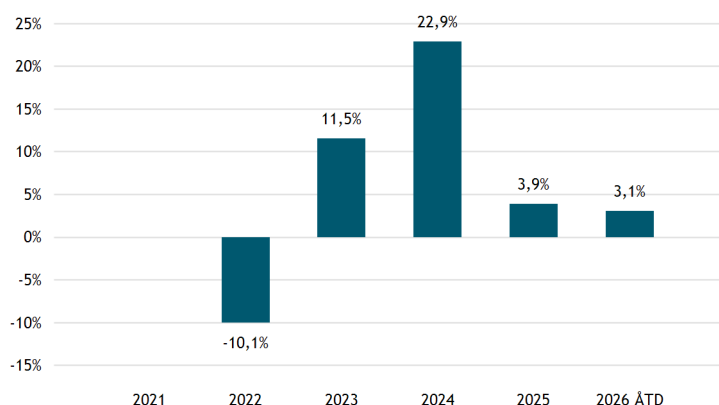
## Top 5 aktier

Papirnavn	Sektor	Land	Andel
NVIDIA Corp	IT	US	4,82 %
Apple Inc	IT	US	3,64 %
Microsoft Corp	IT	US	2,95 %
Amazon.com Inc	Forbrugsgoder	US	2,35 %
Taiwan Semiconductor Manu	IT	TW	2,01 %

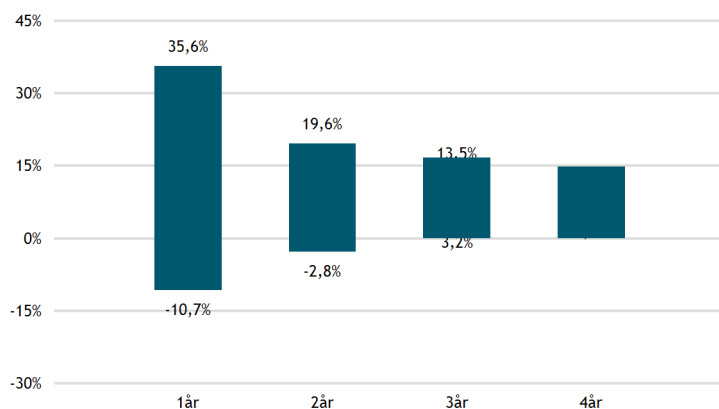
## Værditilvæksten af 100 kr.



## Afkast pr. år



## Bedste/værste årlige afkast målt over 10 år



\*Omkostninger er inkl. alle omkostninger til forvaltning samt administrationsgebyr til pengeinstituttet.

Oplysningerne i dette faktaark er vejledende, og der kan ske justeringer af indholdet, herunder opgørelsen af tal og informationer. Faktaarket skal ikke opfattes som opfordring til køb eller salg (eller undladelse heraf) af de pågældende aktiver, og Sparinvest påtager sig intet ansvar for nøjagtigheden af de fremsendte oplysninger om beholdninger, afkast og øvrige nøgletal, hvad enten de er leveret af Sparinvest selv eller hentet fra en ekstern kilde. Sparinvest påtager sig således ikke noget ansvar for dispositioner (eller undladelser) foretaget på baggrund af oplysninger i dette faktaark.