

# Investeringskonto FRI Lange Obligationer

Opdateret pr.: 28-02-2026

## Investeringsprofil

Med denne kontotype investeres primært i danske obligationer. Obligationsporteføljen har en korrigeret varighed på mellem 4 og 8 år. Investeringerne foretages i danske obligationer og koncentrerer sig om stats- og realkreditobligationer. Alternativt kan der investeres i stats- og realkreditlignende obligationer udstedt i EUR, såfremt det vurderes attraktivt. Op til 50 % af porteføljen kan placeres i statsgaranterede virksomhedsobligationer. Afdelingen fokuserer på et langsigtet stabilt afkast og ikke på kortsigtede markedsbevægelser. Bevarelse af kapital og stabilt afkast er dens højeste prioritet.

## Produktinformation

Formue (Mio. DKK)	7,29
Forvalter	Sparinvest S.A.
Omkostninger*	0,44 %
Antal fondskoder	138
Risikooplysninger	1 2 3 4 5 6 7
Standardafvigelse (3år)	3,65%

## Aktivfordeling

- Obligationer - 101 %
- Likvider & øvrige - -1 %



## Investeringsfordeling

### Værdipapirtyper

- Realkredit - 82 %
- Statsobligationer - 16 %
- Andet - 2 %



### Geografisk fordeling

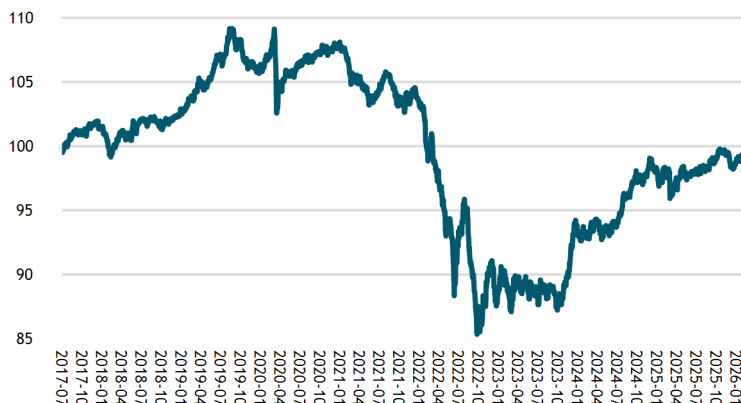
- Vesteuropa - 100 %



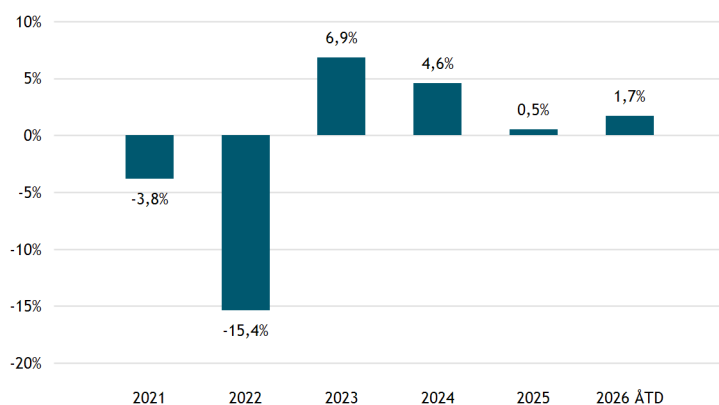
## Top 5 obligationer

Papirnavn	Type	Land	Andel
DGBI 0.1 11/15/30	Statsobligationer	DK	8,12 %
NYKRE 4 10/01/56	Realkredit	DK	5,33 %
NDAFH 4 10/01/56	Realkredit	DK	4,65 %
DGB 2 1/4 11/15/35	Statsobligationer	DK	4,24 %
NYKRE 4 10/01/56	Realkredit	DK	3,25 %

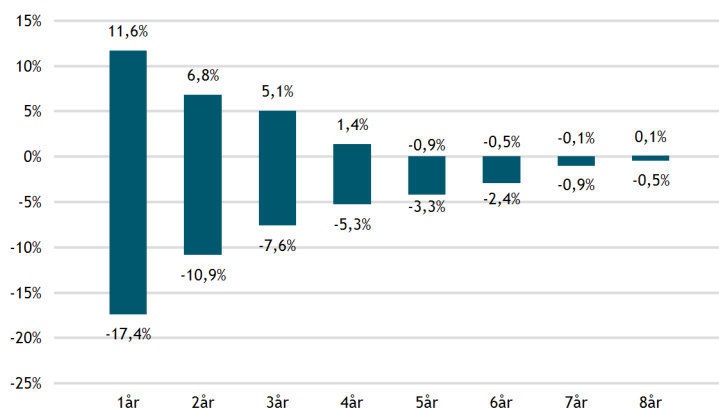
## Værditilvæksten af 100 kr.



## Afkast pr. år



## Bedste/værste årlige afkast målt over 10 år



\*Omkostninger er inkl. alle omkostninger til forvaltning samt administrationsgebyr til pengeinstituttet.

Oplysningerne i dette faktaark er vejledende, og der kan ske justeringer af indholdet, herunder opgørelsen af tal og informationer. Faktaarket skal ikke opfattes som opfordring til køb eller salg (eller undladelse heraf) af de pågældende aktiver, og Sparinvest påtager sig intet ansvar for nøjagtigheden af de fremsendte oplysninger om beholdninger, afkast og øvrige nøgletal, hvad enten de er leveret af Sparinvest selv eller hentet fra en ekstern kilde. Sparinvest påtager sig således ikke noget ansvar for dispositioner (eller undladelser) foretaget på baggrund af oplysninger i dette faktaark.