

Investeringskonto FRI Mix Mellem Risiko

Investeringsprofil

Med denne kontotype investeres i en diversificeret portefølje af aktier, obligationer og alternative investeringer i form af eksempelvis infrastruktur og private equity. Andelen af aktier vil udgøre ca. 40-50 pct. af porteføljen og er velegnet til investorer med en medium risikovillighed. Sammensætningen sker ud fra en målsætning om at levere den bedst mulige balance mellem forventet afkast og risiko. Størstedelen af valutarisikoen i obligationsandelen afdækkes, men afdækkes ikke i aktieandelen.

Produktinformation

Formue (Mio. DKK)	5.939,89
Forvalter	Sparinvest S.A.
Omkostninger*	1,53 %
Antal fondskoder	5.063
Risikooplysninger	1 2 3 4 5 6 7
Standardafvigelse (3år)	5,96%

Aktivfordeling

- Obligationer - 51 %
- Aktier - 46 %
- Alternativer - 2 %
- Likvider & øvrige - 0 %



Investeringsfordeling

Værdipapirtyper (obligationer) / Sektorfordeling (aktier)

- Realkredit - 32 %
- IT - 14 %
- Virksomhedsobl. - 10 %
- Statsobligationer - 9 %
- Andet - 35 %



Geografisk fordeling

- Vesteuropa - 55 %
- Nordamerika - 33 %
- Asien & Stillehavsområdet - 7 %
- Andet - 5 %



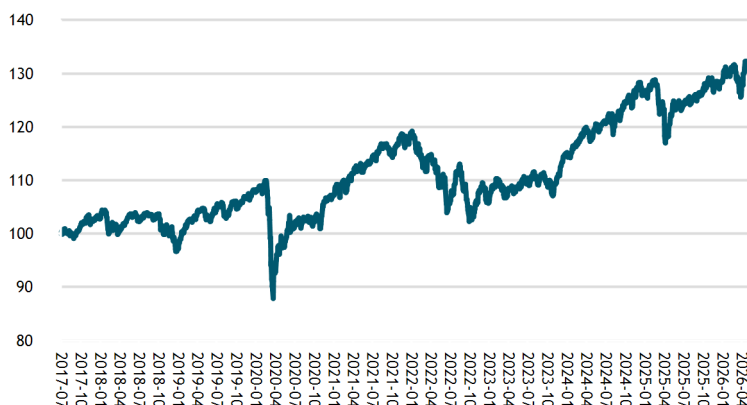
Top 5 aktier

Papirnavn	Sektor	Land	Andel
NVIDIA Corp	IT	US	2,42 %
Apple Inc	IT	US	1,66 %
Amazon.com Inc	Forbrugsgoder	US	1,35 %
Microsoft Corp	IT	US	1,25 %
Alphabet Inc	kommunikation	US	1,00 %

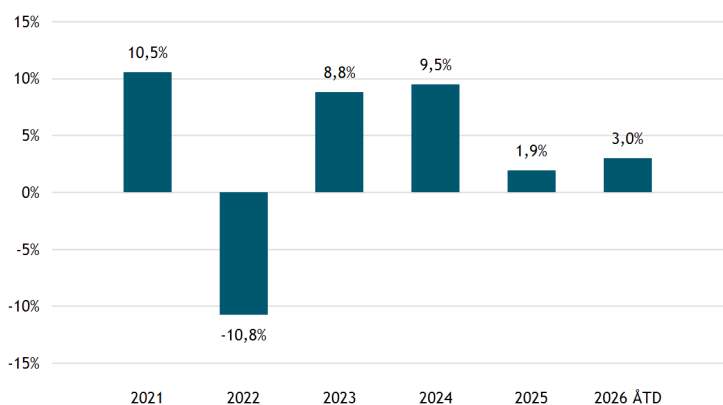
Top 5 obligationer

Papirnavn	Type	Land	Andel
DGBI 0.1 11/15/30	Statsobligationer	DK	2,54 %
NYKRE 4 10/01/56	Realkredit	DK	1,61 %
NYKRE 4 10/01/56	Realkredit	DK	1,60 %
DGB 2 1/4 11/15/33	Statsobligationer	DK	0,98 %
DGB 2 1/4 11/15/35	Statsobligationer	DK	0,93 %

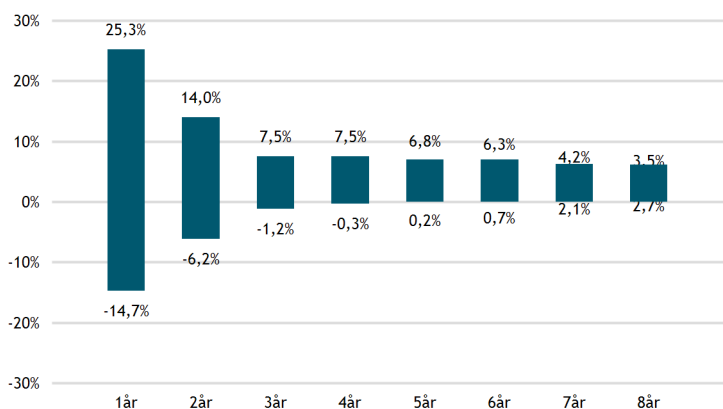
Værditilvæksten af 100 kr.



Afkast pr. år



Bedste/værste årlige afkast målt over 10 år



*Omkostninger er inkl. alle omkostninger til forvaltning samt administrationsgebyr til pengeinstituttet.

Oplysningerne i dette faktaark er vejledende, og der kan ske justeringer af indholdet, herunder opgørelsen af tal og informationer. Faktaarket skal ikke opfattes som opfordring til køb eller salg (eller undladelse heraf) af de pågældende aktiver, og Sparinvest påtager sig intet ansvar for nøjagtigheden af de fremsendte oplysninger om beholdninger, afkast og øvrige nøgletal, hvad enten de er leveret af Sparinvest selv eller hentet fra en ekstern kilde. Sparinvest påtager sig således ikke noget ansvar for dispositioner (eller undladelser) foretaget på baggrund af oplysninger i dette faktaark.