

Sparinvest SICAV - Global Convertible Bonds EUR R

2025-10-31

Beschreibung

Der Fonds strebt langfristig die Erzielung einer positiven Rendite an. Der Fonds investiert mindestens zwei Drittel seines Gesamtnettovermögens in High-Yield-Wandelanleihen, Wandelanleihen mit Investment-Grade-Status und Wandelanleihen ohne Rating und/oder in wandelbare Vorzugsaktien. Der Fonds kann in Aktien und/oder aktienähnliche Wertpapiere investieren. Der Fonds kann in strukturierte Finanzinstrumente investieren, wie etwa aktiengebundene Wertpapiere, kapitalgeschützte Schuldverschreibungen und strukturierte Schuldverschreibungen sowie Zertifikate. Der Fonds kann in allen Regionen investieren, einschließlich bis zu 30 % seines Gesamtnettovermögens in aufstrebenden Märkten. Umweltbezogene und soziale Merkmale sowie eine gute Unternehmensführung der Unternehmen, in die investiert wird, werden bei Anlageentscheidungen berücksichtigt. Der Fonds fördert umweltbezogene und soziale Merkmale, verfolgt jedoch nicht das Ziel nachhaltiger Anlagen.

Der Fonds wird aktiv verwaltet und die Bezugnahme auf eine Benchmark erfolgt zur Vermögensallokation, zur Risikomessung und zu Vergleichszwecken. Der Anlageverwalter kann die Zusammensetzung des Fondsportfolios nach freiem Ermessen bestimmen, auch wenn die Komponenten der Benchmark in der Regel im Portfolio des Fonds vertreten sind. Der Fonds bildet jedoch die Benchmark nicht ab und kann in Instrumenten anlegen, die nicht in der Benchmark enthalten sind. Das Ausmaß, in dem die Zusammensetzung des Fondsportfolios von der der Benchmark abweichen kann, wird sich langfristig verändern, und die Wertentwicklung des Fonds kann sich erheblich von der der Benchmark unterscheiden.

Die Anteilsklasse kann aufgelöst werden, wenn der Nettoinventarwert unter 5 Millionen EUR liegt oder wenn eine Veränderung der wirtschaftlichen oder politischen Situation eine solche Liquidation rechtfertigt oder diese im Interesse der Anteilinhaber liegt.

Fonds-Informationen

Strategie	Bonds / Convertible bonds		
ISIN	LU1438960566		
Basiswährung	EUR		
Währung	EUR		
NIW (Ab 31-10-2025)	143,50		
Morningstar Rating(31-10-2025)	★★★★		
Morningstar Kategorie™ (MS)	Convertible Bond - Global, EUR Hedged		
Verwaltetes Vermögen			
Aktienklasse (EUR Mio.)	18		
AuM Fonds (EUR Mio.)	293		
Verwaltetes Vermögen Strategie (EUR Mio.)	737		
Benchmark (BM)	Global Focus Hedged CBI (EUR Hedged) (SPI)		
Alt. Reference Benchmark (BM2)**	Thomson Reuters Global Focus Hedged Convertible Bond Index (EUR Hedged)		
Manager	Toke Dan Rasmussen, Stephan Bach		
Dachfonds	Sparinvest SICAV		
Auflagedatum der Aktienklasse	31-08-2016		
Auflagedatum	31-08-2016		
Risikoprofil	1234567		
Positionen	155		
Verwaltungsgebühr	1,25 %		
SFDR Artikel	Artikel 8		

Weitere Dokumente in englischer Sprache in Bezug auf diesen Fonds, wie der Prospekt, Basisinformationsblatt (KID), Jahres- und Halbjahresberichte, die Satzung und der Handelsleitfaden, können kostenlos von der Sparinvest-Website www.sparinvest.lu unter der Abschnittsüberschrift „Library“ eingesehen und heruntergeladen werden. Der tägliche NIW Preis der Anteilsklasse wird auf der Website www.sparinvest.lu veröffentlicht.

Die Zusammenfassung der Anlegerrechte finden Sie im Prospekt (auf Englisch). Informationen zu Beschwerdeverfahren (auf Englisch) finden Sie [hier](#). Die Verwaltungsgesellschaft kann jederzeit beschließen, ihre Marketingvereinbarungen zu beenden.

*Die TER wird jährlich berechnet. Die in diesem Dokument aufgeführte Liste der Kosten ist nicht vollständig. Dem Fonds können weitere Kosten entstehen. Weitere Informationen hierzu, einschließlich der maximalen Gebührensätze, finden Sie im Prospekt und/oder im Basisinformationsblatt (KID).

**Zusätzlich zum primären Benchmark des Fonds bezieht sich dieser Factsheet auf einen alternativen Benchmark, da Sparinvest der Ansicht ist, dass dieser aufgrund der Anlagestrategie des Fonds einen geeigneten Vergleich für Performancezwecke erlaubt.

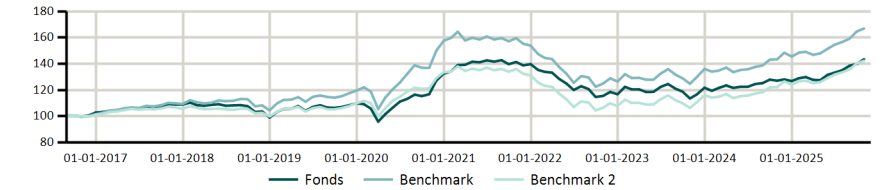
Wertentwicklung

	Fonds	BM	BM2
Lfd. Jahr	13,17%	14,71%	14,71%
1 Monat	2,61%	1,42%	1,42%
3 Monate	6,26%	6,59%	6,59%
1 Jahr	12,90%	16,39%	16,39%
3 Jahre p.a.	7,51%	10,15%	10,15%
5 Jahre p.a.	4,22%	4,05%	3,24%
Seit Auflage	4,02%	5,74%	3,92%

Risiko - 3 Jahre

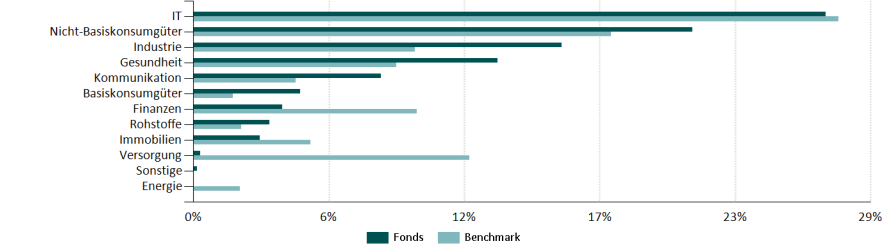
	Fonds	BM	BM2
Volatilität	7,04%	7,63%	7,63%
Sharpe Ratio	0,60	0,87	0,87
Tracking Error		3,04%	3,04%
MktUp Ratio		82,87	82,87
MktDwn Ratio		93,57	93,57
Dauer	3,42		
Effektivzins	1,80%	0,82%	
OAS	273	209	

Kumulierte Wertentwicklung

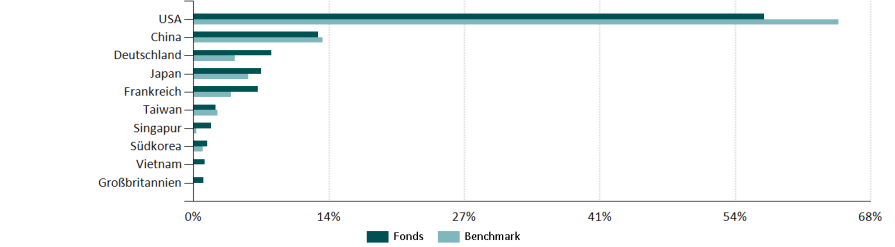


	2016	2017	2018	2019	2020	2021	2022	2023	2024	2025
Fonds	2,82%	5,89%	-9,11%	10,98%	20,67%	5,42%	-16,42%	4,24%	4,17%	13,17%
Benchmark	1,53%	7,67%	-4,43%	14,45%	31,77%	-2,35%	-17,84%	7,64%	6,94%	14,71%
Benchmark 2	1,15%	4,39%	-5,45%	10,11%	21,49%	-1,81%	-17,84%	7,64%	6,94%	14,71%

Sektor Exposition



Länder Exposition



Top 10 Bestände

Firma/Aussteller	Sektor	Land	Gewicht ung
3.00% Merit Medical Systems Inc 2029	Gesundheit	USA	1,84%
2.50% Lenovo Group Ltd 2029	IT	China	1,74%
2.88% Ubisoft Entertainment Sa 2031	Kommunikation	Frankreich	1,74%
0.88% Ping An Insurance Group Co Of China Ltd 2029	Finanzen	China	1,61%
3.50% Progress Software Corp 2030	IT	USA	1,61%
2.50% Post Holdings Inc 2027	Basiskonsumgüter	USA	1,56%
3.25% Winnebago Industries Inc 2030	Nicht-Basiskonsumgüter	USA	1,56%
2.25% Tetra Tech Inc 2028	Industrie	USA	1,53%
2.88% Greenbrier Cos Inc/The 2028	Industrie	USA	1,52%
3.25% Granite Construction Inc 2030	Industrie	USA	1,52%