

Globale Value Aktier KL

2024-03-31

Investeringsbeskrivelse

Gennem Global Value Aktier investerer du i 30-60 kvalitetsvirksomheder med stor spredning på lande, sektorer og virksomhedsstørrelse. Virksomhederne er udvalgt gennem en stærk og gennembrøvet investeringsproces med fokus på virksomheder prissat for lavt ift. virksomhedens reelle værdi. Fonden forvaltes af Harris Associates.

Produktinformation

ISIN	DK0060918738
Porteføljevaluta	DKK
Andelsklassevaluta	DKK
Indre værdi (Pr. 31-03-2024)	1059,30
Morningstar rating (31-03-2024)	★ ★ ★
Morningstar kategori (MS)	Aktier - Globale Large Cap Value
AuM (DKK mill.)	1.177
Benchmark (BM)	MSCI World
Startdato	18-01-2018
Risikoprofil	1 2 3 4 5 6 7
Positioner	41
Handelsomkostninger	0,07 %
Adm. omk.	0,77 %
Emissionstillæg	0,30 %
Indløsningsfradrag	0,30 %
Beskatningsform	Realisationsbeskattet
Udbyttebetalende	Ja
Børsstatus	Ikke børsnoteret
SFDR artikel	Artikel 8
Velegnet til	

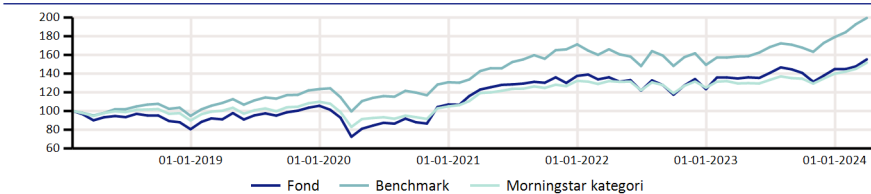
Afkast

	Fond	BM	MS
ÅTD	7,18%	11,43%	8,37%
1 måned	5,12%	3,49%	4,62%
3 måneder	7,18%	11,43%	8,37%
1 år	15,19%	26,02%	17,17%
3 år p.a.	8,09%	11,82%	8,35%
5 år p.a.	11,25%	12,93%	8,62%
Siden start p.a.	7,26%	11,57%	6,72%

Nøgletal - 3 år

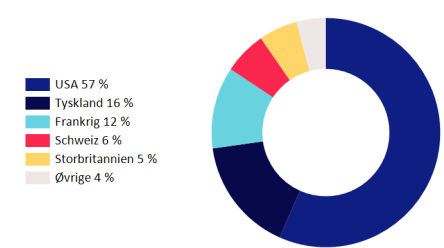
	Fond	BM
Volatilitet	15,95%	13,79%
Sharpe ratio	0,40	0,71
Tracking error		7,98%

Akkumulerede afkast

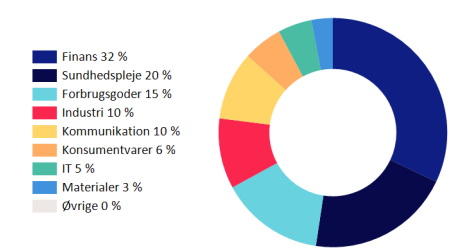


	2015	2016	2017	2018	2019	2020	2021	2022	2023	2024
Fond				-19,85%	31,08%	1,31%	28,58%	-10,33%	17,42%	7,18%
Benchmark				-6,25%	30,19%	5,92%	30,96%	-12,79%	19,89%	11,43%
Morningstar kategori				-11,32%	22,26%	-4,47%	26,01%	-5,56%	12,08%	8,37%

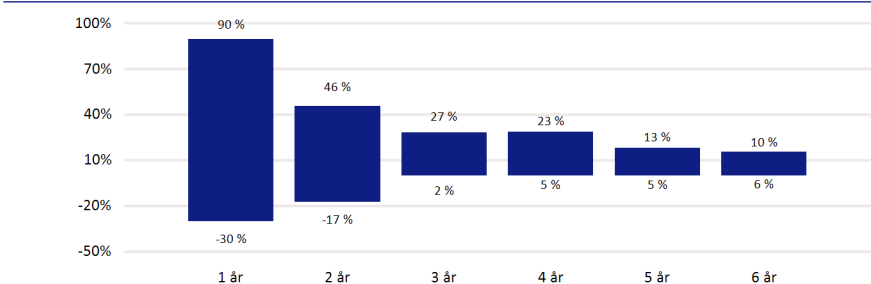
Landefordeling



Sektorfordeling



Historisk afkastspænd



Figuren viser udsvingene i de historiske afkast målt over forskellige investeringsperioder baseret på fondens investeringsmæssige afkast. Søjlerens yderpunkter viser det højeste (maks.) og laveste (min.) årlige afkast i investeringsperioden.

Top 5 positioner

Selskab/Udsteder	Sektor	Land	Vægt
lqvia Holdings Inc	Sundhedspleje	USA	4,89%
Bnp Paribas Sa	Finans	Frankrig	4,82%
Cnh Industrial Nv	Industri	USA	4,27%
Mercedes-Benz Group Ag	Forbrugsgoder	Tyskland	4,26%
Bayer Ag	Sundhedspleje	Tyskland	3,87%