

Aktier - Porteføljepleje KL

2026-01-31

Investeringsbeskrivelse

Fonden indeholder en række aktieafdelinger etableret i Danmark, som investerer i både danske og globale aktier. Fondens mål er at levere et afkast bedre end fondens sammenligningsgrundlag (benchmark).

Produktinformation

ISIN	DK0060817039
Porteføljevaluta	DKK
Indre værdi (Pr. 31-01-2026)	115,53
Morningstar rating(31-01-2026)	★ ★ ★
Morningstar kategori (MS)	Aktier - Globale Large Cap Blend
Formue afdeling (DKK mio.)	7.407
Benchmark (BM)	MSCI ACWI
Startdato	27-06-2017
Risikoprofil	
Positioner	3031
Handelsomkostninger	0,09 %
Forventet adm. omk.	1,31 %
Emissionstillæg	0,25 %
Indløsningsfradrag	0,25 %
Beskatningsform	Realisationsbeskattet
Udbyttebetalende	Ja
Børsstatus	Ikke børsnoteret
SFDR artikel	Artikel 8

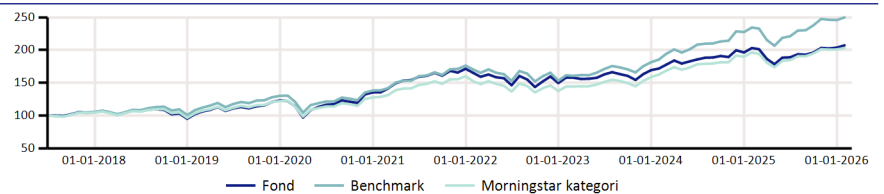
Afkast

	Fond	BM	MS
ÅTD	1,75%	1,63%	1,16%
1 måned	1,75%	1,63%	1,16%
3 måneder	1,94%	0,93%	0,91%
1 år	2,04%	6,58%	3,54%
3 år p.a.	9,44%	15,64%	12,08%
5 år p.a.	8,84%	12,51%	9,58%
Siden start p.a.	8,70%	11,08%	8,43%

Nøgletal - 3 år

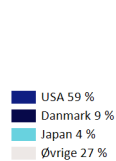
	Fond	BM
Volatilitet	9,66%	9,94%
Sharpe ratio	0,63	1,17
Tracking error		2,47%

Akkumulerede afkast

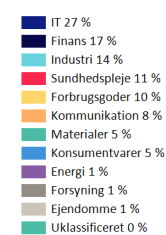


	2017	2018	2019	2020	2021	2022	2023	2024	2025	2026
Fond	3,93%	-9,33%	29,28%	9,96%	26,58%	-12,69%	13,13%	15,93%	3,73%	1,75%
Benchmark	4,58%	-4,63%	29,10%	6,24%	27,44%	-13,03%	18,35%	25,38%	8,03%	1,63%
Morningstar kategori	3,27%	-7,47%	26,31%	4,54%	25,35%	-14,12%	15,32%	19,66%	5,83%	1,16%

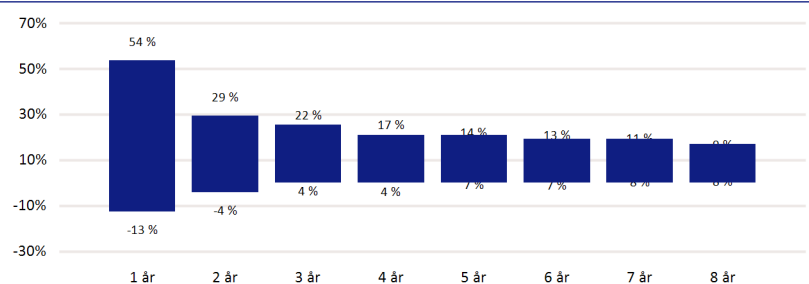
Landefordeling



Sektorfordeling



Historisk afkastspænd



Figuren viser udsvingene i de historiske afkast målt over forskellige investeringsperioder baseret på fondens investeringsmæssige afkast. Søjlerens yderpunkter viser det højeste (maks.) og laveste (min.) årlige afkast i investeringsperioden.

Top 5 positioner

Selskab/Udsteder	Region	Land	Vægt
Nvidia Corp	Nordamerika	USA	4,79%
Apple Inc	Nordamerika	USA	3,47%
Microsoft Corp	Nordamerika	USA	3,08%
Amazon.Com Inc	Nordamerika	USA	2,63%
Alphabet Inc	Nordamerika	USA	1,79%