

Aktier - Porteføljepleje Akk. KL

2024-03-31

Investeringsbeskrivelse

Fonden indeholder en række aktieafdelinger etableret i Danmark, som investerer i både danske og globale aktier. Fondens mål er at levere et afkast bedre end fondens sammenligningsgrundlag (benchmark).

Produktinformation

ISIN	DK0060816650
Porteføljevaluta	DKK
Andelsklassevaluta	DKK
Indre værdi (Pr. 31-03-2024)	178,77
Morningstar rating (31-03-2024)	★ ★ ★
Morningstar kategori (MS)	Aktier - Globale Large Cap Blend
AuM (DKK mill.)	13.286
Benchmark (BM)	MSCI ACWI
Startdato	26-06-2017
Risikoprofil	1 2 3 4 5 6 7
Positioner	450
Handelsomkostninger	0,04 %
Adm. omk.	1,46 %
Emissionstillæg	0,25 %
Indløsningsfradrag	0,25 %
Beskatningsform	Lagerbeskattet
Udbyttebetalende	Nej
Børsstatus	Ikke børsnoteret
SFDR artikel	Artikel 8
Velegnet til	

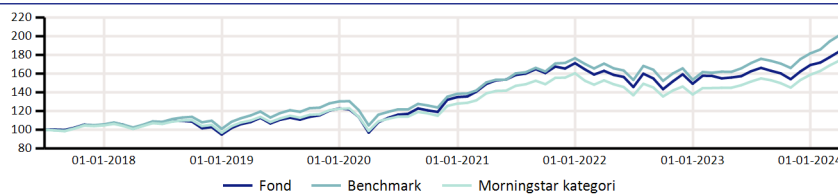
Afkast

	Fond	BM	MS
ÅTD	8,72%	10,73%	9,61%
1 måned	3,62%	3,41%	3,17%
3 måneder	8,72%	10,73%	9,61%
1 år	18,74%	24,11%	20,23%
3 år p.a.	7,28%	10,12%	7,81%
5 år p.a.	11,19%	11,76%	9,64%
Siden start p.a.	9,00%	10,48%	8,17%

Nøgletal - 3 år

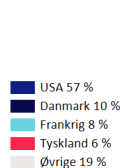
	Fond	BM
Volatilitet	13,49%	13,17%
Sharpe ratio	0,42	0,63
Tracking error		2,82%

Akkumulerede afkast

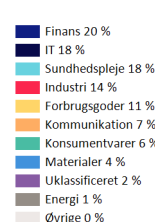


	2015	2016	2017	2018	2019	2020	2021	2022	2023	2024
Fond	2,58%	-9,93%	29,42%	9,89%	26,86%	-12,86%	13,44%	8,72%		
Benchmark	3,29%	-4,63%	29,10%	6,24%	27,44%	-13,03%	18,35%	10,73%		
Morningstar kategori	2,33%	-7,47%	26,31%	4,54%	25,35%	-14,12%	15,32%	9,61%		

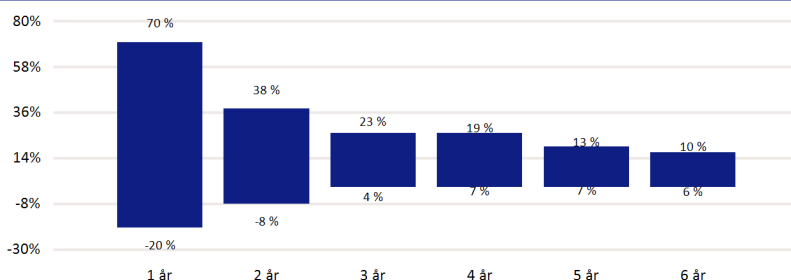
Landefordeling



Sektorfordeling



Historisk afkastspænd



Figuren viser udsvingene i de historiske afkast målt over forskellige investeringsperioder baseret på fondens investeringsmæssige afkast. Søjlerens yderpunkter viser det højeste (maks.) og laveste (min.) årlige afkast i investeringsperioden.

Top 5 positioner

Selskab/Udsteder	Region	Land	Vægt
Microsoft Corp	Nordamerika	USA	2,35%
Alphabet Inc	Nordamerika	USA	2,26%
Novo Nordisk A/S	Vesteuropa	Danmark	1,83%
Schneider Electric Se	Vesteuropa	Frankrig	1,80%
Amazon.Com Inc	Nordamerika	USA	1,71%