

## Danske Fokusaktier - KL

2024-03-31

## Investeringsbeskrivelse

Gennem Danske Fokusaktier investerer du i 10-20 nøje udvalgte danske børsnoterede aktier på tværs af sektorer og i både mindre og større virksomheder. Med mere end 200 årlige møder med virksomhederne, og tæt sparring med udvalgte analytikere, har fonden et indgående kendskab til virksomhederne.

## Produktinformation

ISIN	DK0060761492
Porteføljevaluta	DKK
Andelsklassevaluta	DKK
Indre værdi (Pr. 31-03-2024)	1594,38
Morningstar rating (31-03-2024)	★★★★★
Morningstar kategori (MS)	Aktier - Danmark
AuM (DKK mill.)	890
Benchmark (BM)	OMX Copenhagen Capped Net Total Return Index
Startdato	07-05-2010
Risikoprofil	1 2 3 4 5 6 7
Positioner	20
Handelsomkostninger	0,04 %
Adm. omk.	0,79 %
Emissionstillæg	0,11 %
Indløsningsfradrag	0,11 %
Beskatningsform	Realisationsbeskattet
Udbyttebetalende	Ja
Børsstatus	Ikke børsnoteret
SFDR artikel	Artikel 8
Velegnet til	

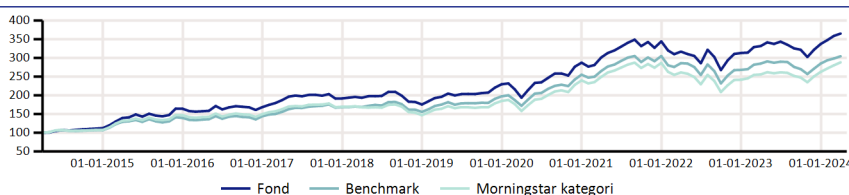
## Afkast

	Fond	BM	MS
ÅTD	8,26%	6,82%	9,72%
1 måned	1,78%	2,01%	2,86%
3 måneder	8,26%	6,82%	9,72%
1 år	10,10%	6,88%	12,64%
3 år p.a.	6,63%	4,74%	4,95%
5 år p.a.	13,24%	11,66%	11,91%
10 år p.a.	13,81%	11,76%	11,15%
Siden start p.a.	14,75%	13,00%	12,45%

## Nøgletal - 3 år

	Fond	BM
Volatilitet	16,94%	16,96%
Sharpe ratio	0,29	0,19
Tracking error		3,49%

## Akkumulerede afkast

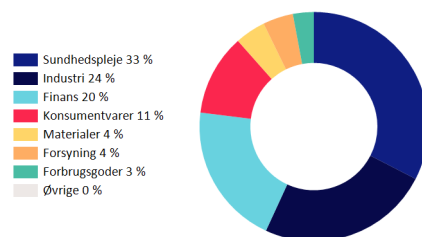


	2015	2016	2017	2018	2019	2020	2021	2022	2023	2024
Fond	46,19%	2,64%	13,72%	-8,47%	30,84%	25,14%	19,78%	-9,00%	7,69%	8,26%
Benchmark	30,83%	3,22%	16,82%	-7,50%	26,66%	29,38%	19,48%	-12,12%	6,34%	6,82%
Morningstar kategori	36,84%	1,88%	13,17%	-13,35%	25,86%	29,71%	19,45%	-15,65%	8,64%	9,72%

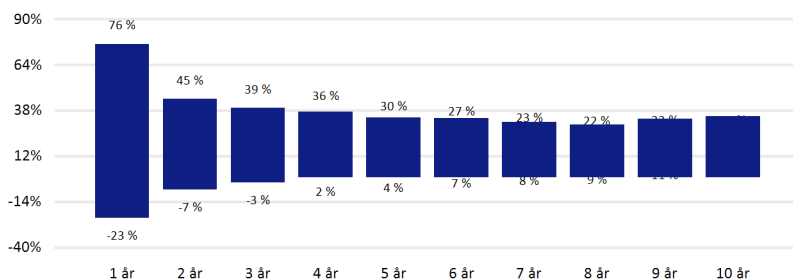
## Landefordeling



## Sektorfordeling



## Historisk afkastspænd



Figuren viser udsvingene i de historiske afkast målt over forskellige investeringsperioder baseret på fondens investeringsmæssige afkast. Søjlerens yderpunkter viser det højeste (maks.) og laveste (min.) årlige afkast i investeringsperioden.

## Top 5 positioner

Selskab/Udsteder	Sektor	Land	Vægt
Novo Nordisk A/S	Sundhedspleje	Danmark	9,86%
Danske Bank A/S	Finans	Danmark	9,71%
Dsv A/S	Industri	Danmark	7,36%
Tryk A/S	Finans	Danmark	6,10%
Demant A/S	Sundhedspleje	Danmark	5,76%