

Globale Aktier Akk.

2024-03-31

Investeringsbeskrivelse

Gennem Globale aktier investerer du i 35-75 globale aktier – herunder også emerging markets. Fællesnævneren for selskaberne er høj kvalitet (lav gæld) og et stort vækstpotential. Fonden forvaltes af Harding Loevner.

Produktinformation

ISIN	DK0060447357
Porteføljevaluta	DKK
Andelsklassevaluta	DKK
Indre værdi (Pr. 31-03-2024)	330,62
Morningstar rating (31-03-2024)	★ ★ ★
Morningstar kategori (MS)	Aktier - Globale Large Cap Growth
AuM (DKK mill.)	4.202
Benchmark (BM)	MSCI ACWI
Startdato	13-11-2012
Risikoprofil	1 2 3 4 5 6 7
Positioner	59
Handelsomkostninger	0,08 %
Adm. omk.	1,16 %
Emissionstillæg	0,20 %
Indløsningsfradrag	0,20 %
Beskatningsform	Lagerbeskattet
Udbyttebetalende	Nej
Børsstatus	Børsnoteret
SFDR artikel	Artikel 8
Velegnet til	Aldersopsparring, Børneopsparring, Frie midler, Pensionsopsparring, Selskabsmidler, Virksomhedsordning

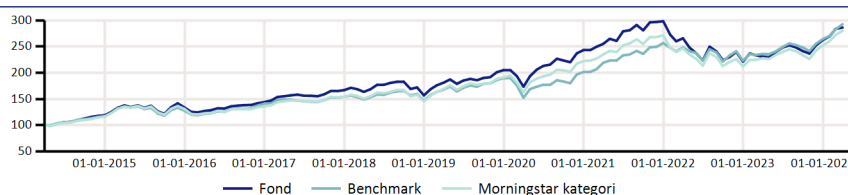
Afkast

	Fond	BM	MS
ÅTD	9,15%	10,73%	10,94%
1 måned	0,85%	3,41%	2,59%
3 måneder	9,15%	10,73%	10,94%
1 år	23,98%	24,11%	22,97%
3 år p.a.	3,91%	10,12%	6,02%
5 år p.a.	9,59%	11,76%	10,61%
10 år p.a.	11,09%	11,33%	10,84%
Siden start p.a.	11,07%	11,76%	11,27%

Nøgletal - 3 år

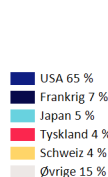
	Fond	BM
Volatilitet	16,20%	13,17%
Sharpe ratio	0,15	0,63
Tracking error		5,77%

Akkumulerede afkast

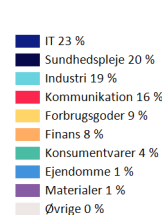


	2015	2016	2017	2018	2019	2020	2021	2022	2023	2024
Fond	12,51%	7,78%	15,82%	-6,03%	30,75%	18,66%	22,56%	-25,77%	18,48%	9,15%
Benchmark	9,00%	10,69%	9,04%	-4,63%	29,10%	6,24%	27,44%	-13,03%	18,35%	10,73%
Morningstar kategori	12,69%	3,94%	13,19%	-5,69%	31,61%	16,27%	22,10%	-21,90%	18,92%	10,94%

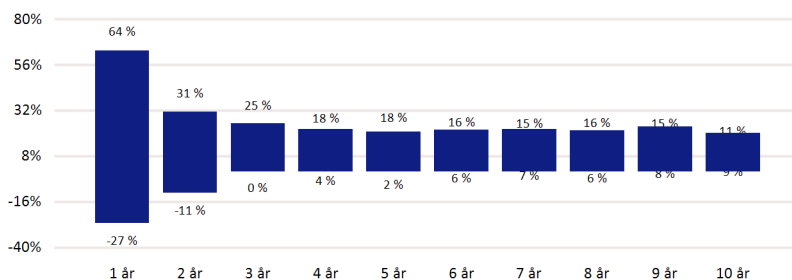
Landefordeling



Sektorfordeling



Historisk afkastspænd



Figuren viser udsvingene i de historiske afkast målt over forskellige investeringsperioder baseret på fondens investeringsmæssige afkast. Søjlerens yderpunkter viser det højeste (maks.) og laveste (min.) årlige afkast i investeringsperioden.

Top 5 positioner

Selskab/Udsteder	Sektor	Land	Vægt
Microsoft Corp	IT	USA	4,71%
Meta Platforms Inc	Kommunikation	USA	4,59%
Schneider Electric Se	Industri	Frankrig	4,57%
Vertex Pharmaceuticals Inc	Sundhedspleje	USA	3,99%
Alphabet Inc	Kommunikation	USA	3,96%