



Sparinvest - INDEX OMX C25 KL

2025-04-30

Investeringsbeskrivelse

Investeringsstrategien er passiv med det formål at skabe lignende afkast- og risikoprofil som afdelingens benchmark. Der investeres i danske aktier, som indgår i indekset OMX C25 Index, hvor ingen aktie må udgøre mere end 20%.

Produktinformation

ISIN	DK0060442556
Porteføljevaluta	DKK
Andelsklassevaluta	DKK
Indre værdi (Pr. 30-04-2025)	234,20
Morningstar rating (30-04-2025)	★ ★
Morningstar kategori (MS)	Aktier - Danmark
AuM (DKK mill.)	3.794
Benchmark (BM)	OMX Copenhagen C25 Net Index
Startdato	27-08-2012
Risikoprofil	1 2 3 4 5 6 7
Positioner	25
Handelsomkostninger	0,01 %
Forventet adm. omk.	0,30 %
Emissionstillæg	0,13 %
Indløsningsfradrag	0,13 %
Beskatningsform	Realisationsbeskattet
Udbyttebetalende	Ja
Børsstatus	Børsnoteret
SFDR artikel	Artikel 8
Velegnet til	Aktiesparekonto, Aldersopsparing, Børneopsparing, Frie midler, Pensionsopsparing, Selskabsmidler

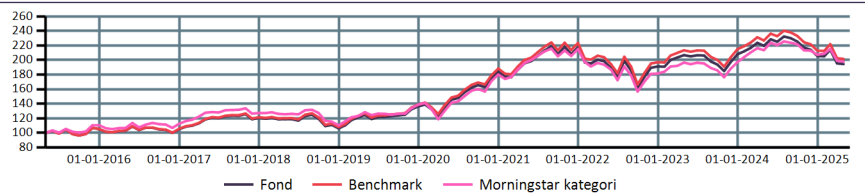
Afkast

	Fond	BM	MS
ÅTD	-5,38%	-5,30%	-4,56%
1 måned	-0,47%	-0,44%	-0,59%
3 måneder	-5,19%	-5,13%	-5,22%
1 år	-11,40%	-11,15%	-7,38%
3 år p.a.	-0,65%	-0,37%	0,73%
5 år p.a.	7,51%	7,83%	8,69%
10 år p.a.	6,88%	7,26%	7,06%
Siden start p.a.	11,53%	11,92%	11,84%

Nøgletal - 3 år

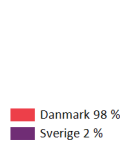
	Fond	BM
Volatilitet	17,37%	17,38%
Sharpe ratio	-0,19	-0,18
Tracking error		0,07%

Akkumulerede afkast

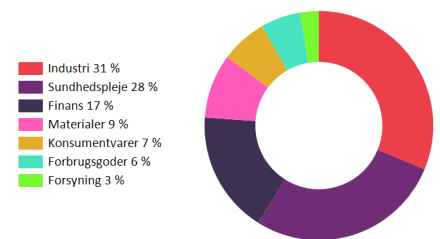


	2016	2017	2018	2019	2020	2021	2022	2023	2024	2025
Fond	-0,08%	14,62%	-11,86%	28,47%	35,00%	18,15%	-12,14%	8,77%	-1,15%	-5,38%
Benchmark	0,37%	14,97%	-11,19%	28,71%	35,60%	18,60%	-11,83%	9,08%	-0,94%	-5,30%
Morningstar kategori	1,88%	13,17%	-13,35%	25,86%	29,71%	19,45%	-15,65%	8,64%	5,13%	-4,56%

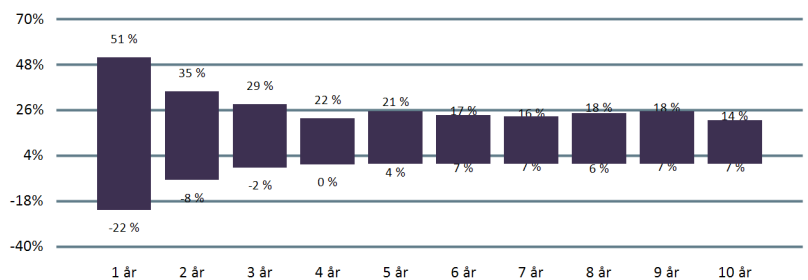
Landefordeling



Sektorfordeling



Historisk afkastspænd



Figuren viser udsvingene i de historiske afkast målt over forskellige investeringsperioder baseret på fondens investeringsmæssige afkast. Søjlernes yderpunkter viser det højeste (maks.) og laveste (min.) årlige afkast i investeringsperioden.

Top 5 positioner

Selskab/Udsteder	Sektor	Land	Vægt
Dsv A/S	Industri	Danmark	15,15%
Novo Nordisk A/S	Sundhedspleje	Danmark	9,58%
Danske Bank A/S	Finans	Danmark	9,34%
Novonesis Novozymes B	Materialer	Danmark	9,05%
Coloplast A/S	Sundhedspleje	Danmark	7,06%