

Offensiv KL

2024-03-31

Investeringsbeskrivelse

Med Balance Offensiv investerer du i både obligationer, aktier og alternative investeringer (fx. infrastruktur og private equity). Fonden har en overvægt af aktier. Fonden er nøje sammensat for at give dig den bedst mulige balance mellem risiko og afkast.

Produktinformation

ISIN	DK0060441749
Porteføljevaluta	DKK
Andelsklassevaluta	DKK
Indre værdi (Pr. 31-03-2024)	233,47
Morningstar rating (31-03-2024)	★★★★
Morningstar kategori (MS)	Balanceret - EUR Høj Risiko Global
AuM (DKK mill.)	707
Benchmark (BM)	12,5% Nykredit CM 5 Govt. Bonds og 12,5% Nykredit CM5 Mørtg. og 75% MSCI AC World
Startdato	01-11-2012
Risikoprofil	1 2 3 4 5 6 7
Positioner	2207
Handelsomkostninger	0,05 %
Adm. omk.	1,63 %
Emissionstillæg	0,18 %
Indløsningsfradrag	0,18 %
Beskatningsform	Lagerbeskattet
Udbyttebetalende	Nej
Børsstatus	Børsnoteret
SFDR artikel	Artikel 8
Velegnet til	Aldersopsparring, Børneopsparring, Frie midler, Pensionsopsparring, Selskabsmidler, Virksomhedsordning

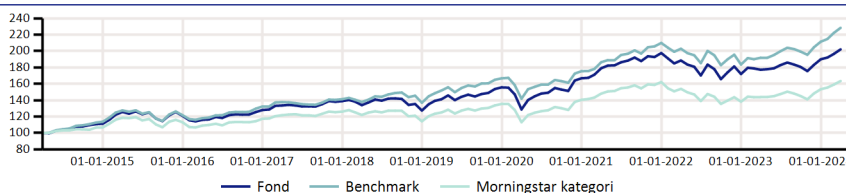
Afkast

	Fond	BM	MS
ÅTD	6,39%	8,03%	6,55%
1 måned	2,84%	2,81%	2,75%
3 måneder	6,39%	8,03%	6,55%
1 år	14,02%	19,05%	13,62%
3 år p.a.	4,12%	7,00%	3,35%
5 år p.a.	7,43%	8,49%	5,50%
10 år p.a.	7,29%	8,61%	5,04%
Siden start p.a.	7,71%	8,78%	5,65%

Nøgletal - 3 år

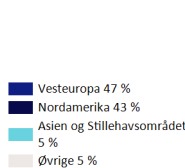
	Fond	BM
Volatilitet	11,10%	10,73%
Sharpe ratio	0,24	0,50
Tracking error		2,32%

Akkumulerede afkast

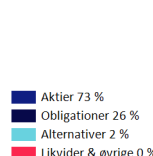


	2015	2016	2017	2018	2019	2020	2021	2022	2023	2024
Fond	8,61%	5,88%	8,48%	-8,30%	22,21%	7,13%	18,45%	-12,95%	10,44%	6,39%
Benchmark	7,01%	8,68%	6,76%	-3,08%	21,77%	5,24%	19,61%	-12,54%	15,16%	8,03%
Morningstar kategori	5,91%	3,69%	7,50%	-9,39%	18,53%	3,76%	15,36%	-14,72%	10,94%	6,55%

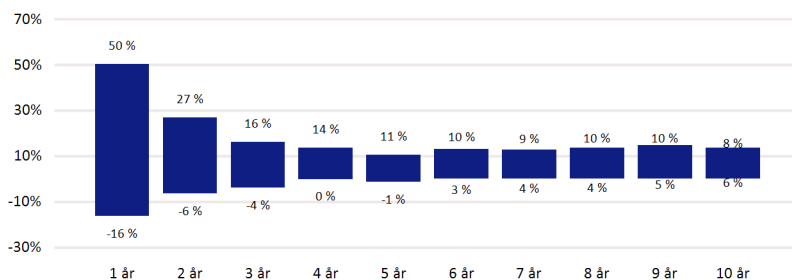
Regionalfordeling



Aktivklassefordeling



Historisk afkastspænd



Figuren viser udsvingene i de historiske afkast målt over forskellige investeringsperioder baseret på fondens investeringsmæssige afkast. Søjlernes yderpunkter viser det højeste (maks.) og laveste (min.) årlige afkast i investeringsperioden.

Top 5 positioner

Selskab/Udsteder	Region	Land	Vægt
Microsoft Corp	Nordamerika	USA	1,82%
Alphabet Inc	Nordamerika	USA	1,60%
0.10% Denmark I/L Government Bond 2030	Vesteuropa	Danmark	1,51%
Novo Nordisk A/S	Vesteuropa	Danmark	1,32%
Schneider Electric Se	Vesteuropa	Frankrig	1,31%