

Bæredygtige Aktier KL

2024-03-31

Investeringsbeskrivelse

I Bæredygtige aktier investerer du i 40-70 udvalgte aktier. Investeringerne er valgt ud fra en bæredygtig tilgang med fokus på selskaber med robuste og langsigtede bæredygtige forretningsmodeller.

Produktinformation

| | |
|---------------------------------|---|
| ISIN | DK0060361046 |
| Porteføljevaluta | DKK |
| Andelsklassevaluta | DKK |
| Indre værdi (Pr. 31-03-2024) | 196,13 |
| Morningstar rating (31-03-2024) | ★★★★ |
| Morningstar kategori (MS) | Aktier - Globale Large Cap Blend |
| AuM (DKK mill.) | 4.477 |
| Benchmark (BM) | MSCI ACWI |
| Startdato | 01-12-2011 |
| Strategi lancering | 31-12-2016 |
| Risikoprofil | 1 2 3 4 5 6 7 |
| Positioner | 41 |
| Handelsomkostninger | 0,03 % |
| Adm. omk. | 1,37 % |
| Emissionstillæg | 0,08 % |
| Indløsningsfradrag | 0,06 % |
| Beskatningsform | Realisationsbeskattet |
| Udbyttebetalende | Ja |
| Børsstatus | Børsnoteret |
| SFDR artikel | Artikel 9 |
| Velegnet til | Aktiesparekonto, Aldersopsparing, Børneopsparing, Frie midler, Pensionsopsparing, Selskabsmidler |

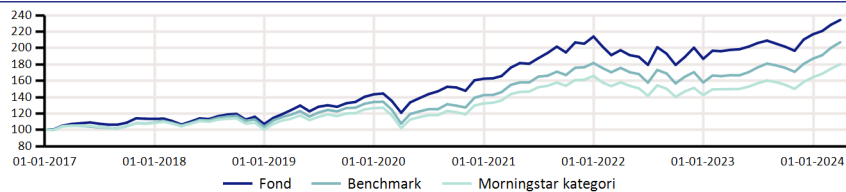
Afkast

| | Fond | BM | MS |
|------------------|--------|--------|--------|
| ÅTD | 8,06% | 10,73% | 9,61% |
| 1 måned | 2,54% | 3,41% | 3,17% |
| 3 måneder | 8,06% | 10,73% | 9,61% |
| 1 år | 18,46% | 24,11% | 20,23% |
| 3 år p.a. | 9,96% | 10,12% | 7,81% |
| 5 år p.a. | 13,51% | 11,76% | 9,64% |
| Siden start p.a. | 12,46% | 10,57% | 8,47% |

Nøgletal - 3 år

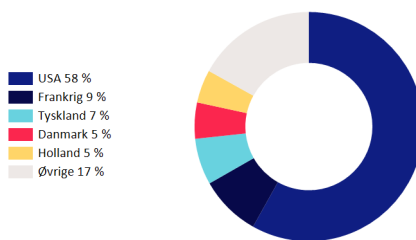
| | Fond | BM |
|----------------|--------|--------|
| Volatilitet | 14,64% | 13,17% |
| Sharpe ratio | 0,55 | 0,63 |
| Tracking error | | 4,01% |

Akkumulerede afkast

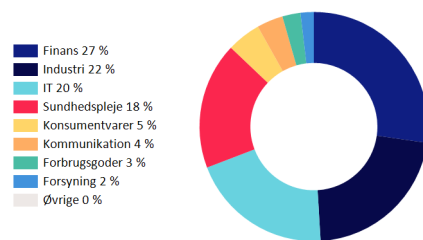


| | 2015 | 2016 | 2017 | 2018 | 2019 | 2020 | 2021 | 2022 | 2023 | 2024 |
|----------------------|------|-------|--------|--------|--------|--------|--------|---------|--------|--------|
| Fond | | 0,00% | 13,56% | -5,48% | 33,79% | 13,24% | 31,68% | -12,72% | 16,03% | 8,06% |
| Benchmark | | 0,00% | 9,04% | -4,63% | 29,10% | 6,24% | 27,44% | -13,03% | 18,35% | 10,73% |
| Morningstar kategori | | 0,00% | 8,47% | -7,47% | 26,31% | 4,54% | 25,35% | -14,12% | 15,32% | 9,61% |

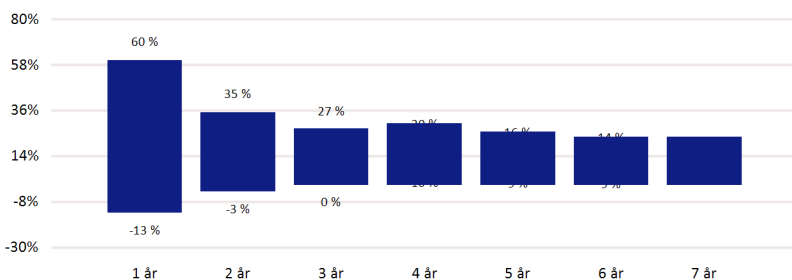
Landefordeling



Sektorfordeling



Historisk afkastspænd



Figuren viser udsvingene i de historiske afkast målt over forskellige investeringsperioder baseret på fondens investeringsmæssige afkast. Søjlerens yderpunkter viser det højeste (maks.) og laveste (min.) årlige afkast i investeringsperioden.

Top 5 positioner

| Selskab/Udsteder | Sektor | Land | Vægt |
|-----------------------|---------------|----------|-------|
| Microsoft Corp | IT | USA | 4,78% |
| Fiserv Inc | Finans | USA | 4,08% |
| Visa Inc | Finans | USA | 3,81% |
| Schneider Electric Se | Industri | Frankrig | 3,71% |
| Alphabet Inc | Kommunikation | USA | 3,69% |