

Globale Fokusaktier KL

2024-03-31

Investeringsbeskrivelse

Gennem Globale Fokusaktier investerer du i 25-50 globale aktier udvalgt efter en selvudviklet model med fokus på afkastpotentiale og risiko, hvorefter Nykredit Invest er i løbende dialog med porteføljens virksomheder.

Produktinformation

ISIN	DK0060360824
Porteføjljevaluta	DKK
Andelsklassevaluta	DKK
Indre værdi (Pr. 31-03-2024)	130,69
Morningstar rating (31-03-2024)	★★★★
Morningstar kategori (MS)	Aktier - Globale Large Cap Blend
AuM (DKK mill.)	3.424
Benchmark (BM)	MSCI ACWI
Startdato	01-12-2011
Risikoprofil	1 2 3 4 5 6 7
Positioner	39
Handelsomkostninger	0,04 %
Adm. omk.	1,37 %
Emissionstillæg	0,08 %
Indløsningsfradrag	0,06 %
Beskatningsform	Realisationsbeskattet
Udbyttebetalende	Ja
Børsstatus	Børsnoteret
SFDR artikel	Artikel 8
Velegnet til	Aktiesparekonto, Aldersopsparring, Børneopsparring, Frie midler, Pensionsopsparring, Selskabsmidler

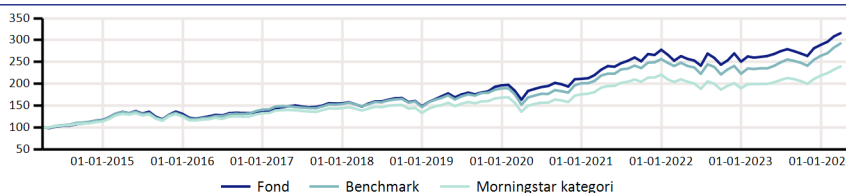
Afkast

	Fond	BM	MS
ÅTD	9,24%	10,73%	9,61%
1 måned	2,44%	3,41%	3,17%
3 måneder	9,24%	10,73%	9,61%
1 år	20,73%	24,11%	20,23%
3 år p.a.	10,77%	10,12%	7,81%
5 år p.a.	13,00%	11,76%	9,64%
10 år p.a.	12,19%	11,33%	9,15%
Siden start p.a.	12,72%	12,15%	10,14%

Nøgletal - 3 år

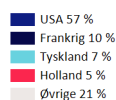
	Fond	BM
Volatilitet	13,83%	13,17%
Sharpe ratio	0,64	0,63
Tracking error		3,76%

Akkumulerede afkast

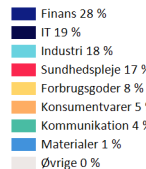


	2015	2016	2017	2018	2019	2020	2021	2022	2023	2024
Fond	11,73%	3,19%	14,79%	-4,38%	32,21%	7,55%	31,48%	-9,80%	15,33%	9,24%
Benchmark	9,00%	10,69%	9,04%	-4,63%	29,10%	6,24%	27,44%	-13,03%	18,35%	10,73%
Morningstar kategori	9,61%	6,51%	8,47%	-7,47%	26,31%	4,54%	25,35%	-14,12%	15,32%	9,61%

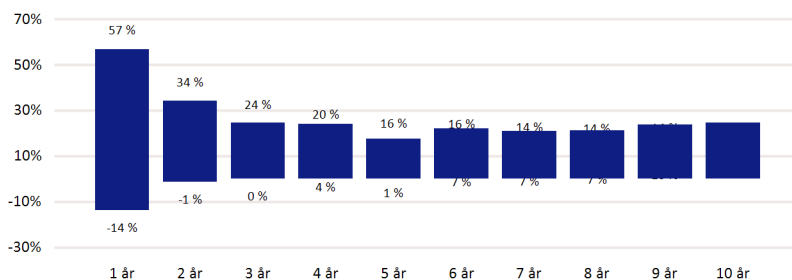
Landefordeling



Sektorfordeling



Historisk afkastspænd



Figuren viser udsvingene i de historiske afkast målt over forskellige investeringsperioder baseret på fondens investeringsmæssige afkast. Søjlerens yderpunkter viser det højeste (maks.) og laveste (min.) årlige afkast i investeringsperioden.

Top 5 positioner

Selskab/Udsteder	Sektor	Land	Vægt
Microsoft Corp	IT	USA	4,94%
Fiserv Inc	Finans	USA	4,14%
Visa Inc	Finans	USA	3,88%
Alphabet Inc	Kommunikation	USA	3,74%
Novo Nordisk A/S	Sundhedspleje	Danmark	3,69%