

## Danske Fokusaktier

2024-03-31

## Investeringsbeskrivelse

Gennem Danske Fokusaktier investerer du i 10-20 nøje udvalgte danske børsnoterede aktier på tværs af sektorer og i både mindre og større virksomheder. Med mere end 200 årlige møder med virksomhederne, og tæt sparring med udvalgte analytikere, har fonden et indgående kendskab til virksomhederne.

## Produktinformation

ISIN	DK0060231777
Porteføljevaluta	DKK
Andelsklassevaluta	DKK
Indre værdi (Pr. 31-03-2024)	152,46
Morningstar rating (31-03-2024)	★★★★
Morningstar kategori (MS)	Aktier - Danmark
AuM (DKK mill.)	807
Benchmark (BM)	OMX Copenhagen Capped Net Total Return Index
Startdato	21-06-2010
Risikoprofil	1 2 3 4 5 6 7
Positioner	20
Handelsomkostninger	0,05 %
Adm. omk.	1,47 %
Emissionstillæg	0,11 %
Indløsningsfradrag	0,11 %
Beskatningsform	Realisationsbeskattet
Udbyttebetalende	Ja
Børsstatus	Børsnoteret
SFDR artikel	Artikel 8
Velegnet til	Aktiesparekonto, Aldersopsparring, Børneopsparring, Frie midler, Pensionsopsparring, Selskabsmidler

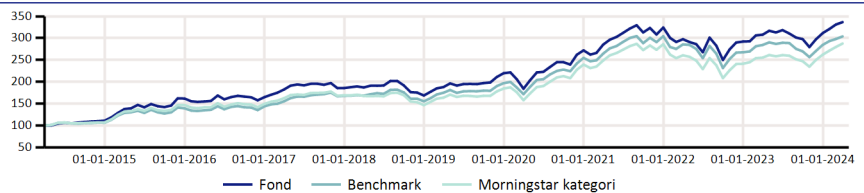
## Afkast

	Fond	BM	MS
ÅTD	8,07%	6,82%	9,72%
1 måned	1,70%	2,01%	2,86%
3 måneder	8,07%	6,82%	9,72%
1 år	9,34%	6,88%	12,64%
3 år p.a.	5,68%	4,74%	4,95%
5 år p.a.	12,34%	11,66%	11,91%
10 år p.a.	12,91%	11,76%	11,15%
Siden start p.a.	13,43%	12,34%	11,91%

## Nøgletal - 3 år

	Fond	BM
Volatilitet	16,98%	16,96%
Sharpe ratio	0,24	0,19
Tracking error		3,49%

## Akkumulerede afkast

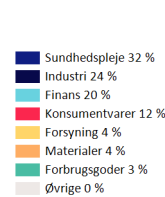


	2015	2016	2017	2018	2019	2020	2021	2022	2023	2024
Fond	45,47%	1,97%	12,58%	-9,17%	30,23%	23,80%	19,21%	-9,93%	6,64%	8,07%
Benchmark	30,83%	3,22%	16,82%	-7,50%	26,66%	29,38%	19,48%	-12,12%	6,34%	6,82%
Morningstar kategori	36,84%	1,88%	13,17%	-13,35%	25,86%	29,71%	19,45%	-15,65%	8,64%	9,72%

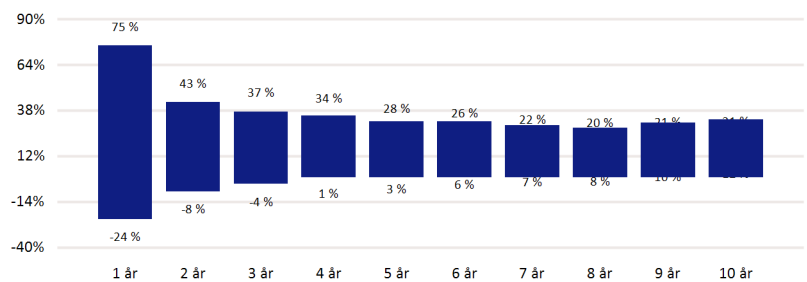
## Landefordeling



## Sektorfordeling



## Historisk afkastspænd



Figuren viser udsvingene i de historiske afkast målt over forskellige investeringsperioder baseret på fondens investeringmæssige afkast. Søjlernes yderpunkter viser det højeste (maks.) og laveste (min.) årlige afkast i investeringsperioden.

## Top 5 positioner

Selskab/Udsteder	Sektor	Land	Vægt
Danske Bank A/S	Finans	Danmark	9,72%
Novo Nordisk A/S	Sundhedspleje	Danmark	9,72%
Dsv A/S	Industri	Danmark	7,35%
Tryg A/S	Finans	Danmark	6,17%
Demant A/S	Sundhedspleje	Danmark	5,83%