

# Sparinvest INDEX USA Growth KL

2021-06-30



## Investeringsbeskrivelse

Investeringsstrategien er sammensat med det ene formål at være placeret neutralt i forhold til benchmark. Succeskriteriet vil således være en så lav tracking error som muligt. Der fokuseres udelukkende på amerikanske vækstaktier, og universet udgøres af samtlige aktier, som indgår i indekset MSCI USA Growth. Screeningen, som ligger til grund for indekset, foretages på baggrund af fem nøgletal: langsigtet forward indtjening per aktie, kortsigtet indtjening per aktie, nuværende intern vækstrate, langsigtet historisk indtjening per aktie og langsigtet historisk salg per aktie. Der foretages ikke valutaafdækning.

## Produktinformation

ISIN DK0010298272

Porteføljevaluta DKK

Morningstar rating (30-06-2021) ★ ★ ★ ★

Morningstar kategori (MS) Aktier - USA Large Cap Growth

Benchmark (BM) MSCI US Growth (DKK)

Startdato 18-05-2001

Risikoprofil **1 2 3 4 5 6 7**

Positioner 262

ÅOP 0,54 %

Indirekte handelsomkostninger 0,02 %

Adm. omk. 0,50 %

Emissionstillæg 0,10 %

Indløsningsfradrag 0,10 %

Beskatningsform Realisationsbeskattet

Udbyttebetalende Ja

Børsstatus Børsnoteret

SFDR artikel Artikel 6

Velegnet til Frie midler, pensions- og børneopsparing, samt midler i A/S, ApS og på Aktiesparekonto

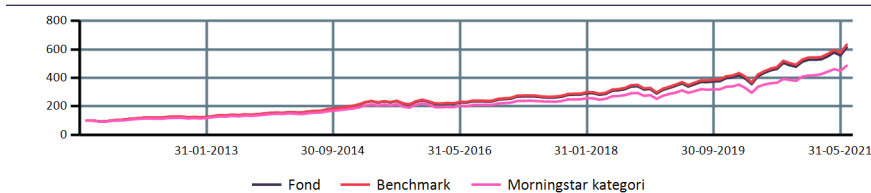
## Afkast

|                  | Fond   | BM     | MS     |
|------------------|--------|--------|--------|
| ÅTD              | 16,38% | 16,60% | 16,55% |
| 1 måned          | 10,02% | 9,97%  | 7,94%  |
| 3 måneder        | 11,45% | 11,48% | 9,50%  |
| 1 år             | 35,57% | 36,23% | 34,27% |
| 3 år p.a.        | 25,25% | 25,46% | 21,21% |
| 5 år p.a.        | 22,08% | 22,33% | 19,44% |
| 10 år p.a.       | 19,92% | 20,29% | 17,13% |
| Siden start p.a. | 7,41%  | 7,93%  | 6,34%  |

## Nøgletal - 3 år

|                | Fond   | BM     |
|----------------|--------|--------|
| Volatilitet    | 18,40% | 18,44% |
| Sharpe ratio   | 1,24   | 1,25   |
| Tracking error |        | 0,49%  |

## Akkumulerede afkast

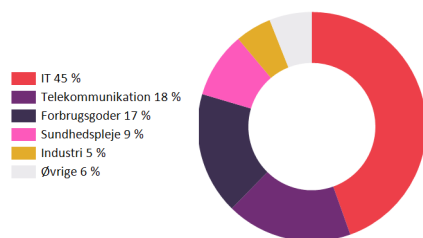


|                      | 2012   | 2013   | 2014   | 2015   | 2016  | 2017   | 2018  | 2019   | 2020   | 2021   |
|----------------------|--------|--------|--------|--------|-------|--------|-------|--------|--------|--------|
| Fond                 | 26,85% | 30,05% | 14,91% | 14,91% | 8,28% | 12,89% | 2,60% | 39,13% | 30,77% | 16,38% |
| Benchmark            | 26,55% | 29,52% | 16,31% | 16,31% | 8,85% | 12,82% | 2,84% | 40,03% | 30,45% | 16,60% |
| Morningstar kategori | 27,64% | 25,23% | 14,85% | 14,85% | 5,54% | 11,87% | 1,27% | 34,93% | 22,43% | 16,55% |

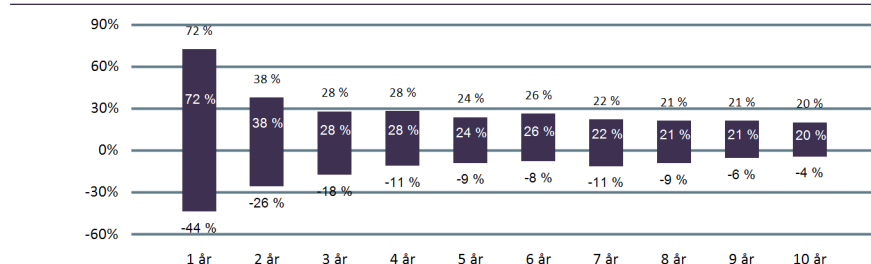
## Landefordeling



## Sektorfordeling



## Historisk afkastspænd



## Top 5 positioner

| Selskab/Udsteder     | Sektor            | Land | Vægt   |
|----------------------|-------------------|------|--------|
| Apple Inc            | IT                | USA  | 11,69% |
| Microsoft Corp       | IT                | USA  | 9,83%  |
| Amazon.COM Inc       | Forbrugsgoder     | USA  | 7,47%  |
| Facebook Inc-Class A | Telekommunikation | USA  | 4,28%  |
| Alphabet Inc-CL A    | Telekommunikation | USA  | 3,75%  |