

Sparinvest INDEX Japan Value KL

2021-06-30



Investeringsbeskrivelse

Investeringsstrategien er sammensat med det ene formål at være placeret neutralt i forhold til benchmark. Succeskriteriet vil således være en så lav tracking error som muligt. Der fokuseres udelukkende på japanske value-aktier, og universet udgøres af samtlige aktier, som indgår i indekset MSCI Japan Value. Screeningen, som ligger til grund for indekset, foretages på baggrund af tre nøgletal: bogført værdi/pris, 12-måneders forward indtjening/pris og udbetalingsprocent. Der foretages ikke valutaafdækning.

Produktinformation

ISIN DK0010298199

Porteføljevaluta DKK

Morningstar rating (30-06-2021) ★ ★

Morningstar kategori (MS) Aktier - Japan Large Cap

Benchmark (BM) MSCI Japan Value (DKK)

Startdato 18-05-2001

Risikoprofil **1 2 3 4 5 6 7**

Positioner 165

ÅOP 0,55 %

Indirekte handelsomkostninger 0,01 %

Adm. omk. 0,50 %

Emissionstillæg 0,12 %

Indløsningsfradrag 0,12 %

Beskatningsform Realisationsbeskattet

Udbyttebetalende Ja

Børsstatus Børsnoteret

SFDR artikel Artikel 6

Velegnet til Frie midler, pensions- og børneopsparing, samt midler i A/S, ApS og på Aktiesparekonto

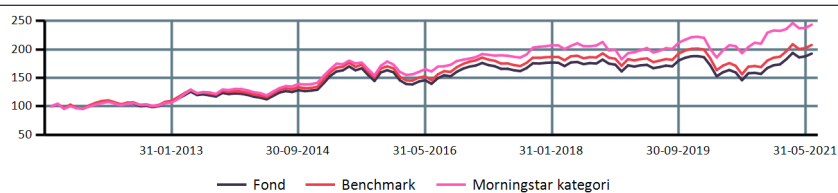
Afkast

	Fond	BM	MS
ÅTD	11,88%	11,98%	4,36%
1 måned	2,58%	2,64%	2,51%
3 måneder	-0,61%	-0,66%	-1,18%
1 år	20,78%	21,38%	18,41%
3 år p.a.	3,43%	4,04%	5,82%
5 år p.a.	6,67%	7,35%	8,59%
10 år p.a.	6,79%	7,60%	9,32%
Siden start p.a.	1,66%	2,55%	5,19%

Nøgletal - 3 år

	Fond	BM
Volatilitet	15,36%	15,49%
Sharpe ratio	0,24	0,28
Tracking error		0,38%

Akkumulerede afkast

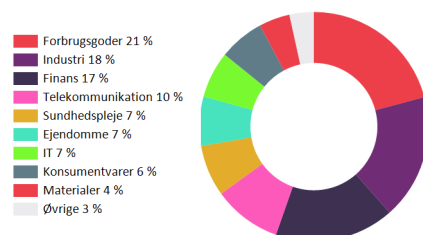


	2012	2013	2014	2015	2016	2017	2018	2019	2020	2021
Fond	15,42%	5,81%	23,79%	23,79%	6,26%	3,85%	-8,52%	16,67%	-8,51%	11,88%
Benchmark	16,22%	7,10%	23,99%	23,99%	7,13%	4,31%	-8,05%	17,70%	-7,92%	11,98%
Morningstar kategori	23,39%	8,44%	22,68%	22,68%	6,06%	11,75%	-11,12%	21,69%	5,01%	4,36%

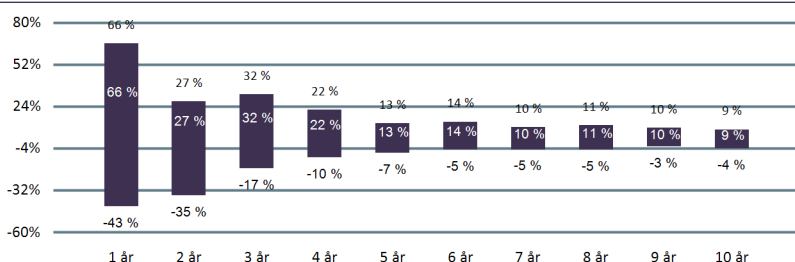
Landefordeling



Sektorfordeling



Historisk afkastspænd



Top 5 positioner

Selskab/Udsteder	Sektor	Land	Vægt
Toyota Motor Corp	Forbrugsgoder	Japan	9,35%
Mitsubishi UFJ Financial GRO	Finans	Japan	3,28%
Softbank Group Corp	Telekommunikation	Japan	2,82%
Takeda Pharmaceutical Co Ltd	Sundhedspleje	Japan	2,64%
Honda Motor Co Ltd	Forbrugsgoder	Japan	2,58%