

# Sparinvest - Value Aktier KL A

2025-03-31

## Investeringsbeskrivelse

Afdelingen investerer i aktier globalt, dvs. amerikanske, europæiske, japanske, og andre østasiatiske aktier. Investeringerne i afdelingen foretages ud fra metoden "Value investering". En investeringsfilosofi der er baseret på, at der til enhver børsnoteret virksomhed knytter sig to værdier, nemlig markedskursen og virksomhedens forretningsmæssige værdi. Efter en gennemgribende analyse af offentligt tilgængeligt materiale udvælges de selskaber, som kan købes væsentligt under deres reelle værdi. Investorer skal være forberedte på, at afdelingens beviser vil svinge i værdi på både kort og langt sigt i bestræbelserne på at opnå et afkast, som på langt sigt ligger højere end obligationsafkastet. Valutarisiko bliver ikke afdækket.

## Produktinformation

ISIN	DK0010079631
Porteføljevaluta	DKK
Andelsklassevaluta	DKK
Indre værdi (Pr. 31-03-2025)	555,36
Morningstar rating (31-03-2025)	★ ★ ★
Morningstar kategori (MS)	Aktier - Globale Large Cap Value
Formue andelsklasse (DKK mill.)	3.768
AUM subfund (DKK mill.)	11.675
Benchmark (BM)	MSCI World
Startdato andelsklasse	30-04-1986
Startdato	30-04-1986
Strategi lancering	31-12-1997
Risikoprofil	1 2 3 4 5 6 7
Positioner	82
Handelsomkostninger	0,02 %
Forventet adm. omk.	1,86 %
Emissionstillæg	0,21 %
Indløsningsfradrag	0,17 %
Beskatningsform	Realisationsbeskattet
Udbyttebetalende	Ja
Børsstatus	Børsnoteret
SFDR artikel	Artikel 8
Velegnet til	Aktiesparekonto, Aldersopsparring, Børneopsparring, Frie midler, Pensionsopsparring, Selskabsmidler

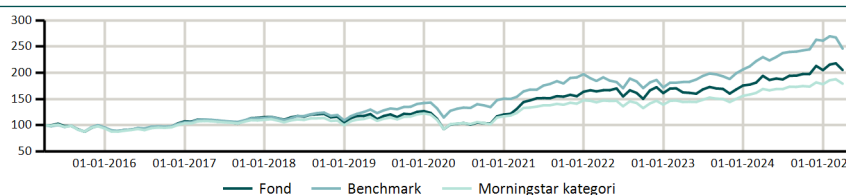
## Afkast

	Fond	BM	MS
ÅTD	0,10%	-5,81%	0,59%
1 måned	-5,84%	-7,97%	-4,50%
3 måneder	0,10%	-5,81%	0,59%
1 år	5,78%	7,04%	5,98%
3 år p.a.	7,18%	8,76%	6,80%
5 år p.a.	17,31%	16,49%	14,13%
10 år p.a.	7,45%	9,42%	6,01%
Siden start p.a.	8,87%	7,00%	5,86%

## Nøgletal - 3 år

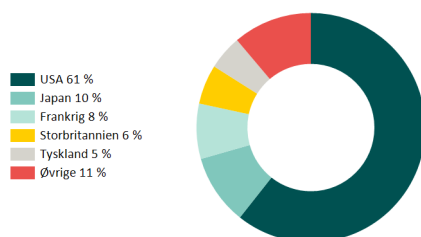
	Fond	BM
Volatilitet	15,75%	14,40%
Sharpe ratio	0,28	0,41
Tracking error		7,91%

## Akkumulerede afkast

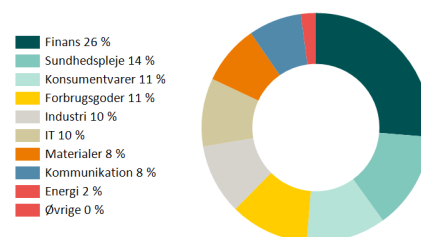


	2016	2017	2018	2019	2020	2021	2022	2023	2024	2025
Fond	12,90%	7,18%	-8,56%	20,57%	-5,23%	36,10%	-1,60%	8,98%	16,71%	0,10%
Benchmark	10,32%	7,66%	-3,89%	30,19%	5,92%	30,96%	-12,79%	19,89%	26,64%	-5,81%
Morningstar kategori	10,51%	6,59%	-9,21%	22,26%	-4,47%	26,01%	-5,56%	12,08%	14,18%	0,59%

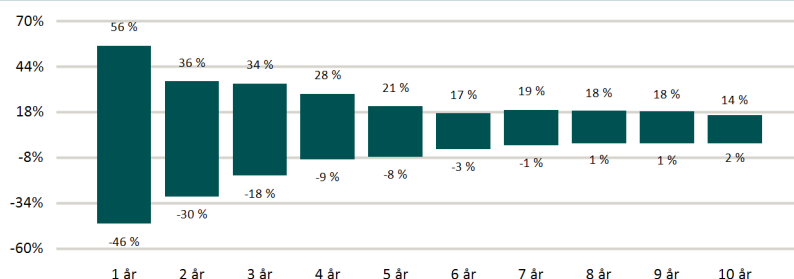
## Landefordeling



## Sektorfordeling



## Historisk afkastspænd



Figuren viser udsvingene i de historiske afkast målt over forskellige investeringsperioder baseret på fondens investeringsmæssige afkast. Søjlernes yderpunkter viser det højeste (maks.) og laveste (min.) årlige afkast i investeringsperioden.

## Top 5 positioner

Selskab/Udsteder	Sektor	Land	Vægt
Travelers Cos Inc/The	Finans	USA	3,15%
Citigroup Inc	Finans	USA	2,95%
Wells Fargo & Co	Finans	USA	2,78%
At&T Inc	Kommunikation	USA	2,50%
Kroger Co/The	Konsumentvarer	USA	2,35%